

**SolarEdge**

Sistemi di Raccolta  
dell'energia solare

2014

**solar**edge

Leader del mercato degli ottimizzatori di energia a corrente continua con il 70% di share.

---

Oltre 4.000.000 di ottimizzatori spediti in oltre 70 Paesi

---

Oltre 150.000 inverter spediti

---

Soluzioni per esercizi pubblici, commerciali e residenziali

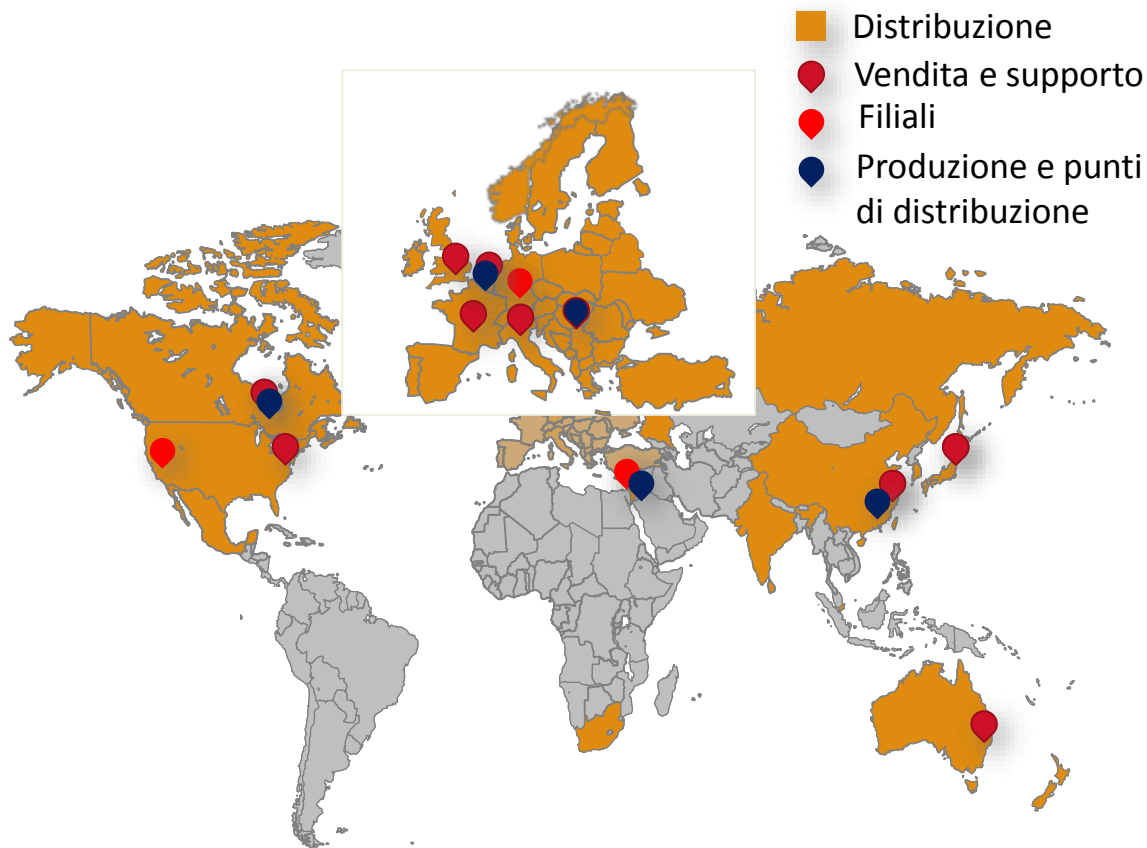
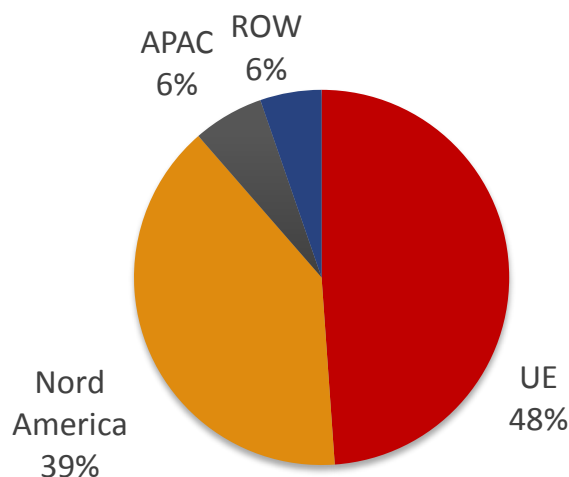
---

Collaborazioni strategiche che ne aumentano il valore, formando una solida catena dal produttore all'integratore

---

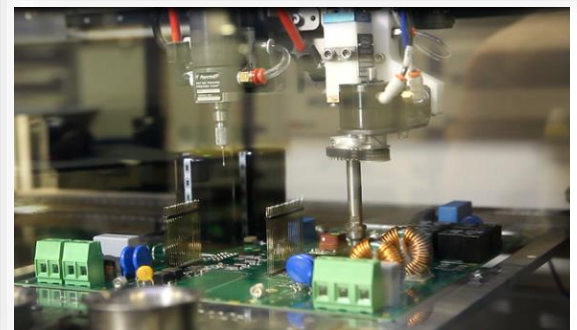
- Vendita attraverso i principali addetti all'integrazione e distributori
- Sistemi installati in più di 70 paesi
- Presenza locale SolarEdge in 11 paesi

Distribuzione mondiale delle vendite nel 2013



# Produzione di alta qualità

- Linee di produzione automatizzate in Cina e in Ungheria
  - Partnership con i principali produttori Jabil & Flextronic





# Il problema

## Perdita di energia

---

- Abbinamento errato dei moduli (3-5%)
- Ombreggiamento parziale (2-25%)
- Perdita dinamica MPPT (3-10%)

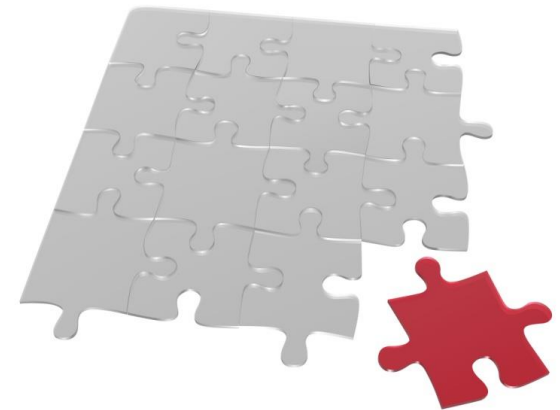
## Svantaggi del sistema

---

- Nessun monitoraggio a livello di modulo
- Utilizzo limitato del tetto
- Pericoli per la sicurezza

**La soluzione proposta da SolarEdge elimina tutte le perdite di energia aumentando il guadagno d'energia fino al 25% in più**

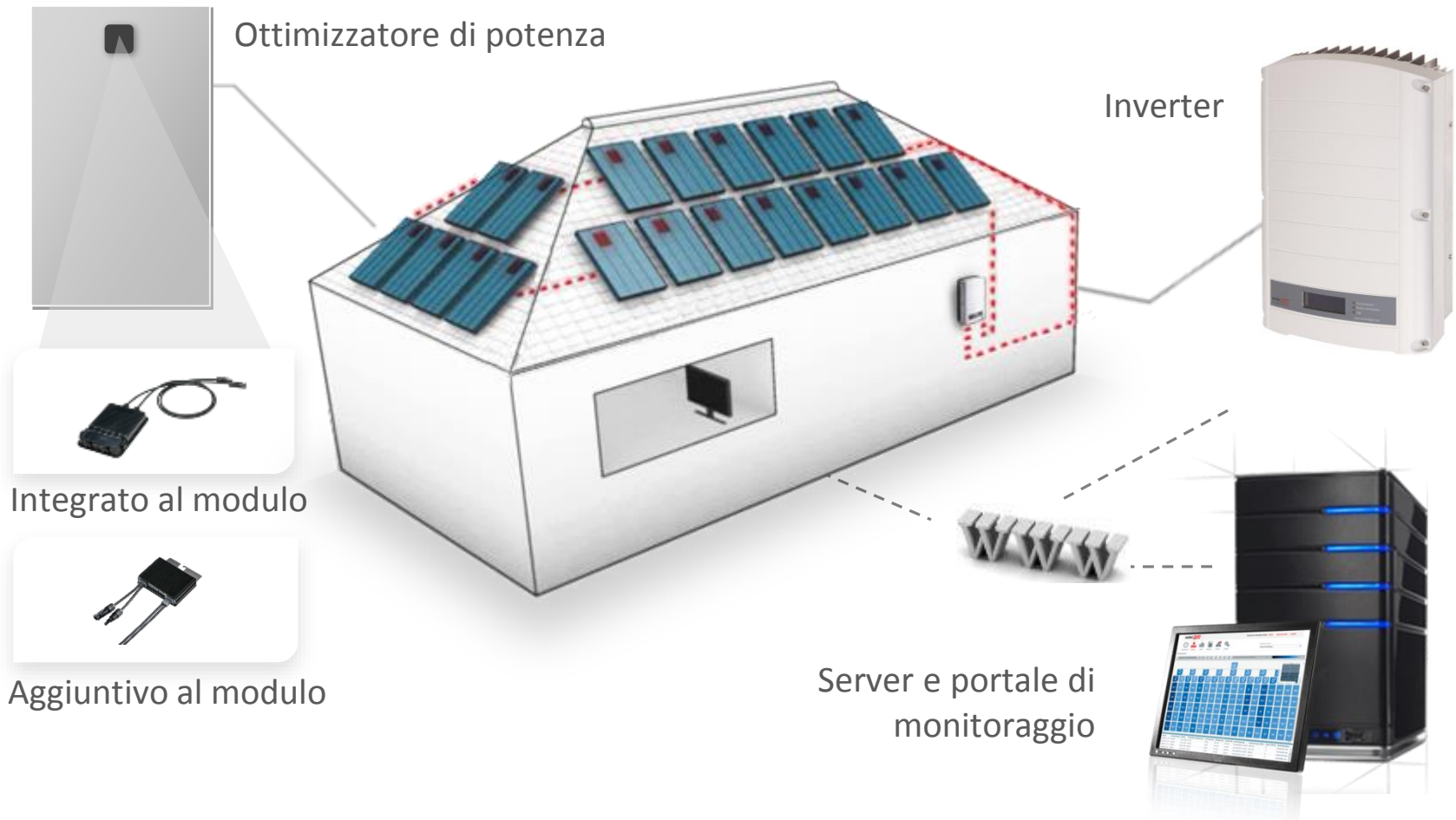
**SolarEdge risolve altri svantaggi del sistema ad un prezzo comparabile a quello degli inverter di tipo tradizionale**



# Panoramica e vantaggi della soluzione

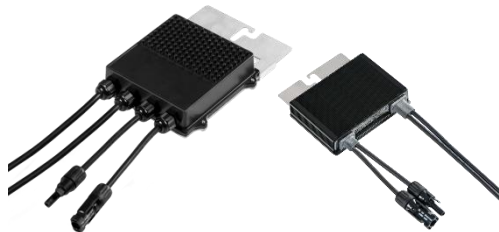
# Panoramica sul sistema SolarEdge

- Ottimizzazione a livello di modulo
- Tensione fissa – progettazione flessibile
- Monitoraggio a livello di modulo
- Soluzione di sicurezza migliorata





- Inseguimento del punto di massima potenza (MPPT) per modulo
- Efficienza massima **99,5 %**, 98.8% d'efficienza ponderata
- Misurazione avanzata ed in tempo reale delle prestazioni
- Spegnimento automatico dei moduli per la sicurezza di installatori e operatori antincendio
- Tecnologia d'Ottimizzazione Indipendente (IndOP™) - consente il funzionamento con qualsiasi inverter e non richiede alcuna interfaccia aggiuntiva
- Integrata dal produttore del modulo, oppure connessa dagli installatori ai moduli c-Si e a pellicola sottile



Serie P-2

Serie P-5



Serie P-2

Serie P-5

300W-500W  
Componente aggiuntivo al modulo

600W-700W Componente aggiuntivo  
al modulo per installazioni commerciali



Modulo 300W integrato

La tensione della stringa è sempre fissa, a prescindere da temperatura e lunghezza della stringa

- Progettazione senza limitazioni
- Stringhe più lunghe: per maggiori risparmi sul cablaggio e sui componenti BoS
- Progettazione flessibile per il massimo utilizzo del tetto:
  - Stringhe parallele di lunghezze ineguali
  - Moduli su più falde del tetto
  - Moduli con potenze nominali diverse
- La tensione della stringa è sempre ottimale per la conversione CC/CA



- La prevenzione dei rischi di elettrocuzione e sicurezza antincendio
  - SafeDC™: Disattivazione CC automatica del modulo quando l'inverter non è in funzione
  - Spegnimento termico modulo e inverter
  - **Gli archi elettrici** vengono impediti
- Il risultato:
  - Maggiore sicurezza per installatori, addetti alla manutenzione e vigili del fuoco
  - Migliore protezione del tetto e del impianto solare
  - Più adatto per i futuri requisiti assicurativi



- Inverter progettati appositamente per gli ottimizzatori di potenza
- 98% di efficienza massima
- Tensione fissa della stringa
- Inverter a singolo stadio (senza bisogno di aumentare la tensione CC)
- Design più semplice → Massima affidabilità a costo minimo
- Hardware di comunicazione integrato



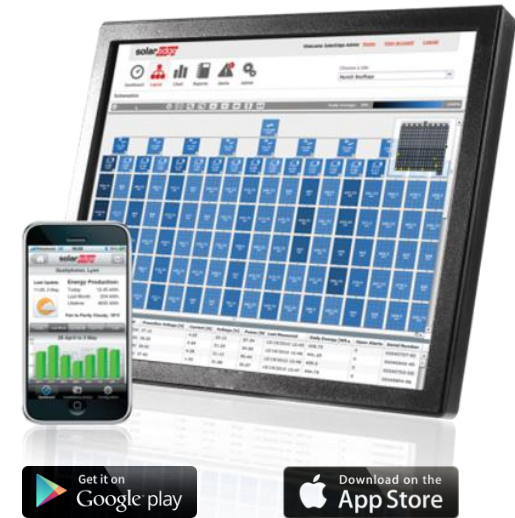
Inverter monofase  
2.2kW – 6kW



Inverter trifase  
7kW – 17kW

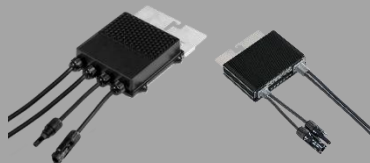


- Rilevamento automatico e accurato dei guasti
  - I guasti sono localizzati sulla mappa del sito
  - Non richiede cablaggio aggiuntivo
  - Applicazioni - portale Web e iPhone
- Il risultato:
  - Diagnostica da remoto
  - Riduzione dei costi operativi e di manutenzione
  - Maggiore disponibilità e produzione del sistema
  - Assistenza clienti proattiva



## Ottimizzatori di potenza

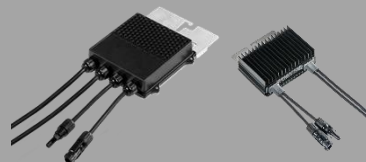
300W-500W con box esterna al modulo



Serie P-2

Serie P-5

600W-700W con box esterna al modulo per installazioni commerciali



Serie P-2

Serie P-5

300W integrato nel modulo



## Inverter monofase & trifase

Monofase



2.2 kW  
3kW  
3.5kW  
4kW  
5kW  
6kW

Trifase



7kW  
8kW  
9kW  
10kW  
12.5kW  
15kW

## Inverter commerciali e utility scale

Trifase



16kW  
17kW

# La famiglia di prodotti SolarEdge

<p>Gateway di controllo e di comunicazione</p> <p><b>Monitoraggio</b></p> <p>Connettività wireless Zigbee</p>	<p>Portale di monitoraggio</p> 	<p>App di monitoraggio</p>  <p>Google play</p> <p>Download on the App Store</p>	<p>Interfaccia di Sicurezza e Monitoraggio</p> 	
<p>Dispositivo per disconnessioni centralizzate</p> <p><b>Accessori di Comunicazione</b></p>	<p>Gateway di controllo e di comunicazione</p> 	<p>Connettività wireless Zigbee</p> 	<p>Dispositivo per disconnessione centralizzata</p> 	<p>Comunicazione Wi-Fi</p> 
<p><b>Tool di Installazione</b></p>	<p>Progettista di siti</p> 	<p>Mappatore di siti</p> 	<p>Chiave SolarEdge</p> 	

**La sola proposta commerciale disponibile che fornisce una soluzione alle seguenti esigenze, riducendo allo stesso tempo il costo dell'energia**



Massimo guadagno di energia

In sistemi impiantati al suolo : 2-5%, sistemi commerciali 2-10%, sistemi residenziali 2-25%.



Progettazione dei siti senza limitazioni

Utilizzo ottimale dell'area del sito a costo ridotto



Monitoraggio in tempo reale via web a livello del modulo

Incremento del tempo di attività e possibilità di manutenzione da remoto



Spegnimento automatico del modulo

Sistema particolare di prevenzione dei rischi di elettrocuzione e sicurezza antincendio



# Grazie

---

**Email** [info@solaredge.com](mailto:info@solaredge.com)  
**Twitter** [www.twitter.com/SolarEdgePV](http://www.twitter.com/SolarEdgePV)  
**Blog** [www.solaredge.com/blog](http://www.solaredge.com/blog)

**Sito Web** [www.solaredge.it](http://www.solaredge.it)